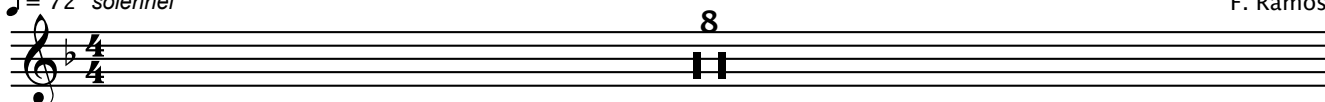


La mélodie

La famille de notes

♩ = 72 *solennel*

F. Ramos



1 - Not' a - près note, phras' a - près phrase, la
2 - Jour a - près jour, mois a - près mois, la



mé - lo - die des - sin - ne son che - min.
mé - lo - die sait tra - ver - ser les âges.



oh oh



oh...



oh...

