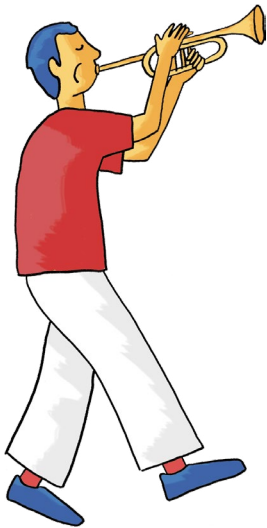


# L'OUÏE FINE

Connaissez vous  
réellement le royaume  
de l'Ouïe fine ?



## Le Projet

Combien d'enseignants ne relèvent-ils pas de difficultés pour mettre en situation d'apprentissage leurs élèves ?

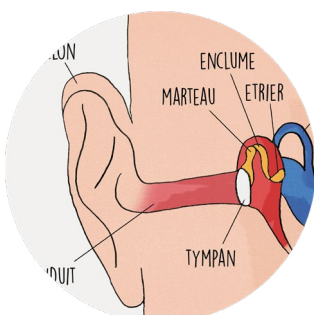
Inventer des voies d'apprentissage adaptées, apprendre à apprendre, placer l'attention là où elle doit être : des défis au quotidien !

Le projet « Connaissez-vous réellement le royaume de l'Ouïe fine ? » présente le fonctionnement de l'oreille et accompagne les élèves sur le chemin de l'Ecoute.

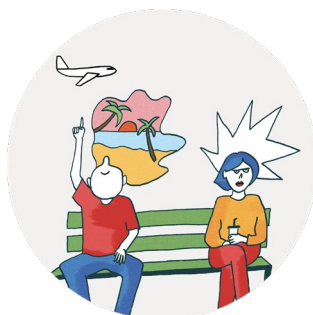
Une exposition itinérante destinée au public scolaire (cycle 3 et cycle 4), structures d'enseignement spécialisé, centres de formation et centres culturels.

Découvertes, jeux, inventions musicales se succèdent afin que chacun comprenne et expérimente les enjeux d'une écoute de qualité.

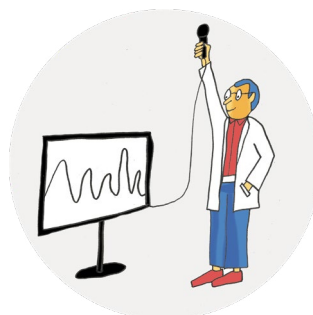
### Le mécanisme de l'oreille



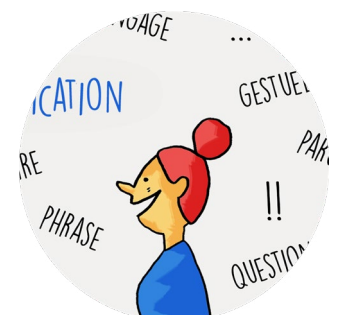
### Le bruit et le son



### Les paramètres du son



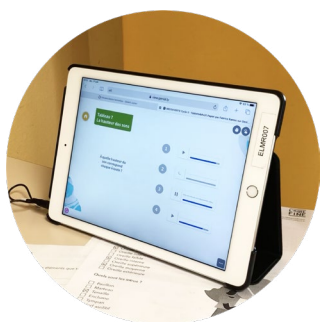
### Le langage parlé et le langage musical



L'exposition itinérante s'articule autour du cheminement pédagogique suivant :



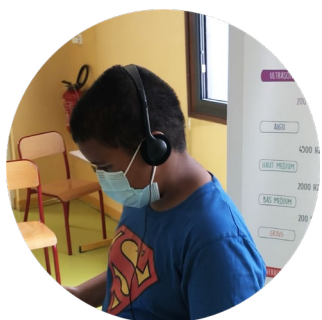
**Étape 1 :** Recueil des représentations premières des élèves sur le fonctionnement de l'oreille, le son, le bruit ...



**Étape 2 :** Découverte de l'exposition composée de 12 tableaux Roll-Up et visite guidée par une application développée sur tablette numérique.



**Étape 3 :** Prolongements pédagogiques, vidéos, informations complémentaires liés à chaque tableaux.



**Étape 4 :** Jeu d'écoute, pour expérimenter et éduquer le sens de l'audition.



Pour plus d'informations rendez-vous sur

**L'OUÏE  
FINE**